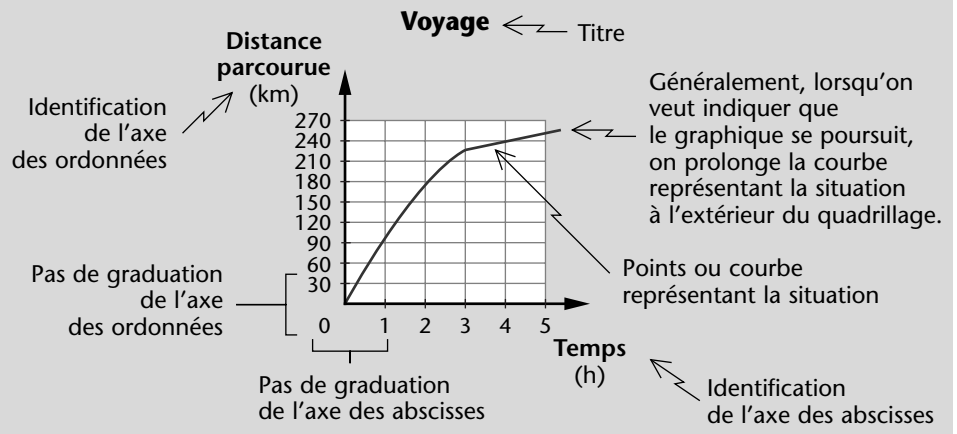


Représentation graphique

Un **graphique** est un **mode de représentation** d'une situation à l'aide de **points**, d'une **courbe** ou d'un ensemble de courbes afin de **faciliter l'analyse** de cette situation et d'en donner une **vue d'ensemble**.

Ex. : Principaux éléments d'une représentation graphique



Informations pouvant être dégagées d'une représentation graphique

Une représentation graphique permet souvent d'illustrer la relation entre deux variables qui peuvent, entre autres, varier dans le même sens ou varier dans le sens contraire.

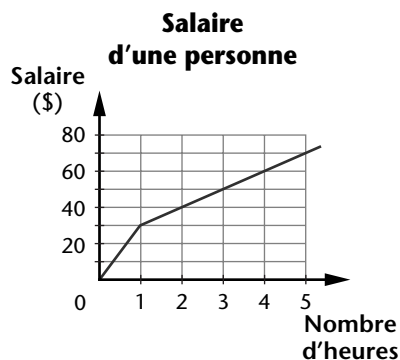
Variation dans le même sens

Lorsque les valeurs de la variable associée à l'axe des abscisses augmentent (ou diminuent), les valeurs de la variable associée à l'axe des ordonnées augmentent (ou diminuent) aussi.

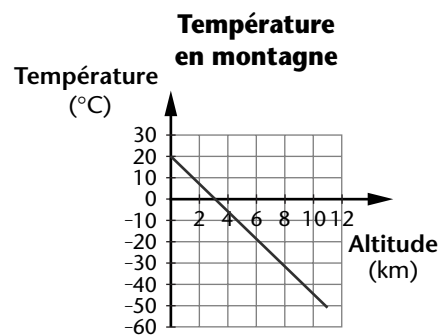
Variation dans le sens contraire

Lorsque les valeurs de la variable associée à l'axe des abscisses augmentent (ou diminuent), les valeurs de la variable associée à l'axe des ordonnées diminuent (ou augmentent).

Ex. : Plus le **nombre d'heures travaillées** par une personne **augmente**, plus son **salaires augmente**.



Ex. : En montagne, plus l'**altitude augmente**, plus la **température diminue**.



Minimum et maximum

Dans la plupart des situations, on peut déterminer la plus petite valeur, appelée le minimum, et la plus grande valeur, appelée le maximum, de la variable associée à l'axe des ordonnées.

Ex. : Au cours de cette journée-là, entre 0 h et 24 h, la température minimale a été de -25°C et la température maximale a été de -10°C .

